

Ważki (Odonata: Zygoptera, Anisoptera) Polski północno-wschodniej - - nowe dane

Damselflies (Odonata: Zygoptera) and dragonflies (Odonata: Anisoptera)
in north-eastern Poland: new records

Olga ANTczAK-ORLEwsKA, Grzegorz TońCZYK

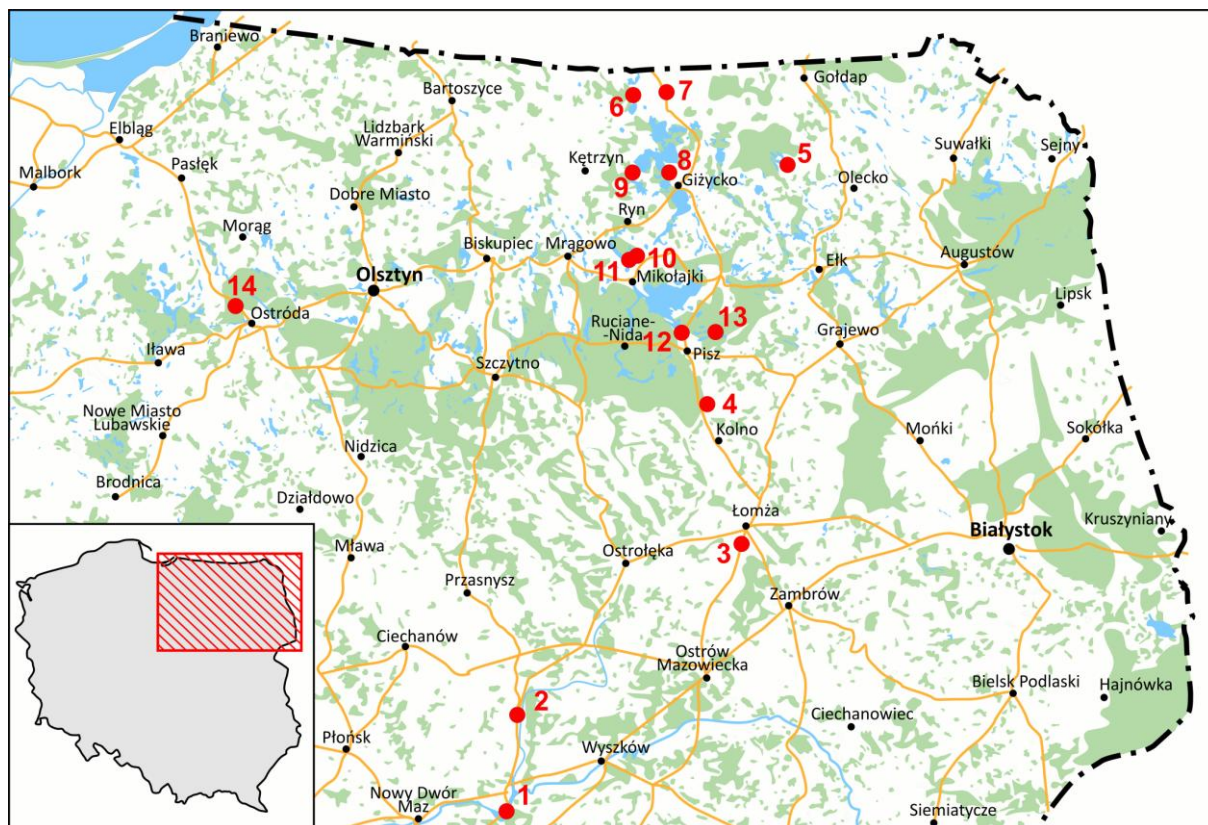
Uniwersytet Łódzki, Katedra Zoologii Bezkręgowców i Hydrobiologii,
ul. Banacha 12/16, 90-237 Łódź

e-mail: olga.antczak@biol.uni.lodz.pl; tonczyk.grzegorz@gmail.com

Abstract. The observations were conducted in the lakes, canals, rivers in north-eastern Poland (14 sites) in 2016. In total, 17 dragonfly species were recorded. Among them, one partially protected species: *Gomphus flavipes* (CHARPENTIER, 1825).

Key words: Odonata, Masurian lakes, canals, rivers, north-eastern Poland, new records

Stanowisko/Teren: Teren badań obejmuje w większości Pojezierze Mazurskie, ponadto pojedyncze stanowiska na Pojezierzu Ławskim, w Dolinie Dolnej Narwi oraz Kotlinie Mazowieckiej (Ryc. 1). W badaniach uwzględniono zarówno obiekty naturalne, jak i antropogeniczne (kanały, zbiornik retencyjny), reprezentujące szerokie spektrum siedlisk (Tab. 1)



Ryc. 1. Stanowiska badań.
Fig. 1. Study sites.

Materiał i metody. Obserwacje prowadzono w dniach 22-26 sierpnia 2016 roku. Larwy odławiano standardową metodą kick-net, natomiast poszukiwania imagines i wylinek odbywały się na odcinku ok. 100 m na każdym ze stanowisk. Identyfikacji osobników dorosłych dokonywano przyżyciowo. Na czternastu stanowiskach w północno-wschodniej Polsce zebrano 67 larw i obserwowano liczne imagines ważek (Tab. 1).

Wyniki. Stwierdzono 17 gatunków ważek (wykaz gatunków poniżej). W Tabeli 1 przedstawiono szczegółowe informacje na temat zgromadzonego materiału i przeprowadzonych obserwacji.

Wykaz stwierdzonych gatunków:

1. *Calopteryx splendens* (HARRIS, 1870)
2. *Calopteryx virgo* (LINNAEUS, 1758)
3. *Platycnemis pennipes* (PALLAS, 1771)
4. *Coenagrion puella* (LINNAEUS, 1758)
5. *Ischnura elegans* (VANDER LINDEN, 1820)
6. *Erythromma najas* (HANSEMANN, 1823)
7. *Anax imperator* LEACH, 1815
8. *Anax parthenope* (SELYS, 1840)
9. *Aeshna mixta* LATREILLE, 1805
10. *Gomphus flavipes* (CHARPENTIER, 1825) – ochrona częściowa (ROZPORZĄDZENIE ... 2016)
11. *Gomphus vulgatissimus* (LINNAEUS, 1758)
12. *Somatochlora metallica* (VANDER LINDEN, 1825)
13. *Libellula depressa* LINNAEUS, 1758
14. *Orthetrum cancellatum* (LINNAEUS, 1758)
15. *Sympetrum danae* (SULZER, 1776)
16. *Sympetrum pedemontanum* (ALLIONI, 1766)
17. *Sympetrum sanguineum* (O.F. MÜLLER, 1764)

Tabela 1. Wykaz stwierdzeń ważek w północno-wschodniej Polsce wraz z charakterystyką stanowisk.

Table 1. List of records of dragonflies and damselflies in north-eastern Poland with the characteristics of study sites.

No.	Nazwa stanowiska Name of site	Współrzędne Coordinates		UTM	Siedlisko Habitat	Data Date	Stwierdzenia Records
		E	N				
1	Zbiornik Zegrzyński – Zegrze	21,01746	52,46037	ED01	szuwar, liczne makrofity, żwir i piasek	22.08. 2016	4L <i>I. elegans</i>
2	rzeka Narew – Pułtusk	21,09373	52,70036	ED03	wybetonowane brzegi, makrofity	22.08. 2016	1L <i>G. flavipes</i> 9L <i>P. pennipes</i> 1L <i>C. puella</i> 1L <i>I. elegans</i>
3	rzeka Narew – Łomża, przystań	22,09184	53,19474	ED79	wybetonowane brzegi, makrofity	22.08. 2016	2♂, 1♀, 1L <i>P. pennipes</i> , >5 ♂♂ <i>Coenagrionidae</i> 2L <i>C. splendens</i>
4	rzeka Pisa – Jeże	21,8679	53,48745	EE52	kamienie, żwir, makrofity	22.08. 2016	>5 ♂♂ <i>C. splendens</i> 2♂ <i>C. virgo</i>
5	jezioro Łażno – Rogojny	22,21538	54,07417	EE79	żwir, małe kamienie	23.08. 2016	4L <i>A. parthenope</i> (2♂, 2♀) 1L <i>O. cancellatum</i> 1L <i>Coenagrion</i> sp. (juv.)

6	Kanał Mazurski – Guja	21,57824	54,2521	EF31	wybetonowane brzegi, liczne makrofity i roślinność przybrzeżna	24.08.2016	2L, 1 tandem <i>P. pennipes</i> >5 tandemów, 1L, liczne ♂♂ i ♀♀ <i>E. najas</i> , 3♂ <i>S. sanguineum</i> 1L, 1W (♀) <i>A. parthenope</i> 1L <i>S. metallica</i> 2L <i>Coenagrion</i> sp. (juv.)
7	rzeka Węgorapa – most k. Maćków	21,72052	54,2438	EF41	kamienie, makrofity	24.08.2016	2 tandemy, liczne ♂♂ <i>S. pedemontanum</i> liczne ♂♂ <i>S. sanguineum</i> >5♂♂ <i>P. pennipes</i> 2L, >5♂♂ <i>I. elegans</i> 1L <i>G. vulgatissimus</i> 3L <i>C. splendens</i> 2L <i>Anax</i> cf. <i>imperator</i> (juv.) 3L <i>E. najas</i> 1L <i>C. puella</i>
8	jeziro Kisajno – Pierkunowo	21,7289	54,07245	EE49	żwir	24.08.2016	1L <i>G. vulgatissimus</i>
9	jeziro Dobskie – Doba	21,59229	54,10717	EE39	piasek, żwir, kamienie, detrytus	24.08.2016	4♀, 3♂ <i>I. elegans</i> 1L, 1♀ <i>C. puella</i> 4♂ <i>S. sanguineum</i> 1L <i>A. mixta</i> 2L <i>A. parthenope</i> 2L <i>Anax</i> sp. (juv.) 2L <i>O. cancellatum</i> (juv.) 2L <i>E. najas</i>
10	Kanał Lelecki k. Zielonego Lasku	21,59139	53,87543	EE36	wybetonowane brzegi, żwir i piasek	25.08.2016	2♂ <i>P. pennipes</i> 1 tandem <i>S. sanguineum</i> 1♀, 3♂ <i>I. elegans</i> 1♂ <i>S. danae</i>
11	jeziro Tałty – Tałty	21,56469	53,8376	EE36	szuwar trzcinowy, piasek, detrytus	25.08.2016	1 tandem <i>S. sanguineum</i> liczne ♂♂ i ♀♀ <i>I. elegans</i>
12	Kanał Jegliński – Karwik	21,78501	53,68451	EE54	wybetonowane brzegi, żwir i piasek, roślinność przybrzeżna	23.08.2016	3♂ <i>C. splendens</i> 2L <i>G. vulgatissimus</i>
13	jeziro Roś – Łupki	21,86079	53,65222	EE54	korzenie, materia organiczna, szuwar	23.08.2016	1L <i>L. depressa</i> 3L <i>I. elegans</i>
14	Kanał Elbląski k. Miłomłynu (Kanał Ławski)	19,8263	53,7661	DE25	wybetonowane brzegi, liczne makrofity, nymfeidy i roślinność przybrzeżna	26.08.2016	liczne ♂♂ i ♀♀ <i>I. elegans</i> >5♂ <i>S. sanguineum</i> 4L <i>E. najas</i> 2L <i>P. pennipes</i>

Piśmiennictwo

ROZPORZĄDZENIE MINISTRA ŚRODOWISKA z dnia 16 grudnia 2016 roku w sprawie ochrony gatunkowej zwierząt.
Dz. U., poz. 2183, 28 grudnia 2016 r., Warszawa