

Wyniki obserwacji ważek (Odonata) na terenie rozlewiska wśród łąk i pastwisk koło miejscowości Wrzesina (Polska, Warmia, gm. Jonkowo)

The results of damselfly and dragonfly observations (Odonata) around a pool among meadows and pastureland near Wrzesina (Poland, Warmia, Jonkowo commune)

Andrzej HERMAŃSKI

e-mail: hermanski.andrzej@gmail.com

Abstract. The observations were carried out on and around a pool among disused meadows and pastures near Wrzesina (NE Poland) in 2017. A total of 22 damselfly and dragonfly species were recorded, including *Sympecma paedisca* (BRAUER, 1877), a protected species.

Key words: dragonflies, Odonata, Poland, Warmia, Wrzesina.

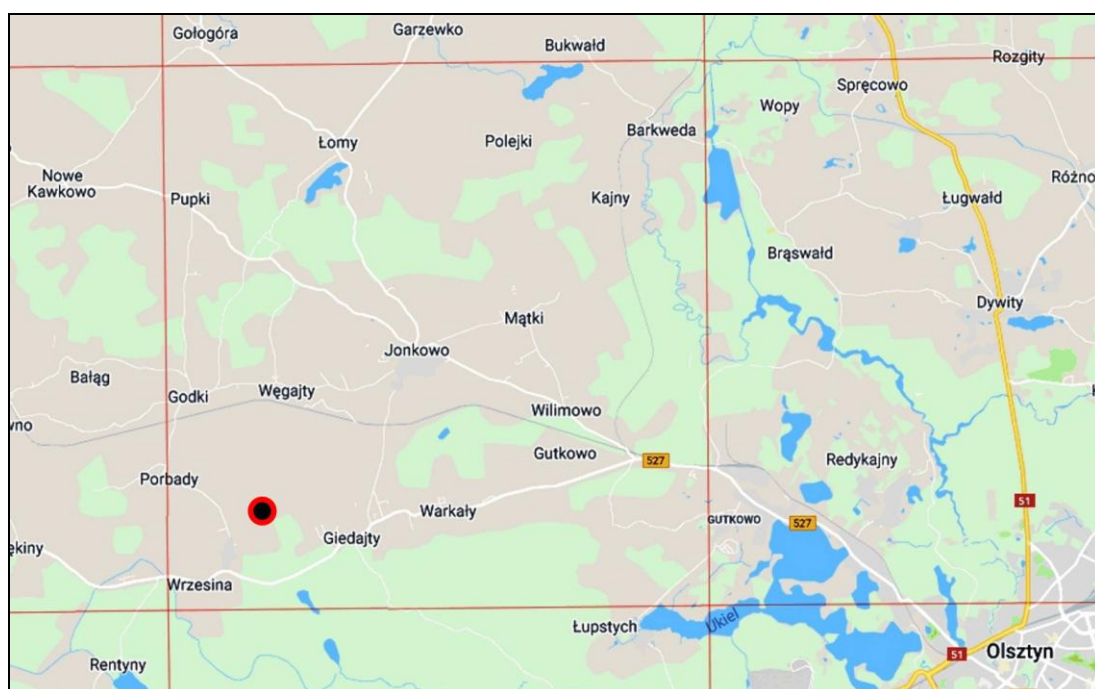
Stanowisko/Teren. Zbiornik jest położony na północny-wschód od miejscowości Wrzesina. **UTM: DE56;** współrzędne: 53.801176, 20.267946 (Ryc.1). Tereny wokół to łąki kośne i pastwiska. Rozlewisko jest zasilane w wodę za pomocą rowów melioracyjnych (Fot.1 i 2). Poziom wody jest bardzo zmienny, a to za sprawą bobrów które mają żeremia w centralnej części rozlewiska. W roku 2017 poziom wody zmieniał się max w zakresie 70 cm. Maksymalne poziomy rozlewisko osiągało, gdy bobry budowały tamę na jedynym odprowadzającym wodę kanale. Powodowało to zalewanie okolicznych łąk i pastwisk. Rolnicy niszczyli tamę i poziom wody opadał do czasu kolejnej budowy tamy. Mezoregion: Pojezierze Olsztyńskie (SOLON I IN. 2018), 107 m n.p.m.



Fot. 1 Kanał melioracyjny
Photo 1 The drainage ditch



Fot. 2 Rozlewisko. Jesień 2017
Photo 2 The pool. Autumn 2017



Ryc. 1 Lokalizacja stanowiska
Fig. 1 The location of the study site

Materiał i metody Obserwacje prowadzono w 2017 roku. Łącznie przeprowadzono 23 wizyty terenowe (13, 14, 20, 27 maja; 5, 7, 11, 19, 27 czerwca; 9, 14, 30 lipca; 14, 15, 27 sierpnia; 3, 10, 16, 24 września; 1, 18, 28 października i 4 listopada). Ważki obserwowano przyzyciowo gromadząc dokumentację fotograficzną.

Wyniki. Podczas obserwacji przeprowadzonych w 2017 roku stwierdzono 22 gatunki ważek (Tab.1). Poza wykazem gatunków w poniższej tabeli w kolumnie „uwagi” przedstawiono status ochronny poszczególnych gatunków.

Tabela 1. Gatunki ważek stwierdzone podczas obserwacji w 2017 roku: OCz – ochrona częściowa; (ROZPORZĄDZENIE...2016)

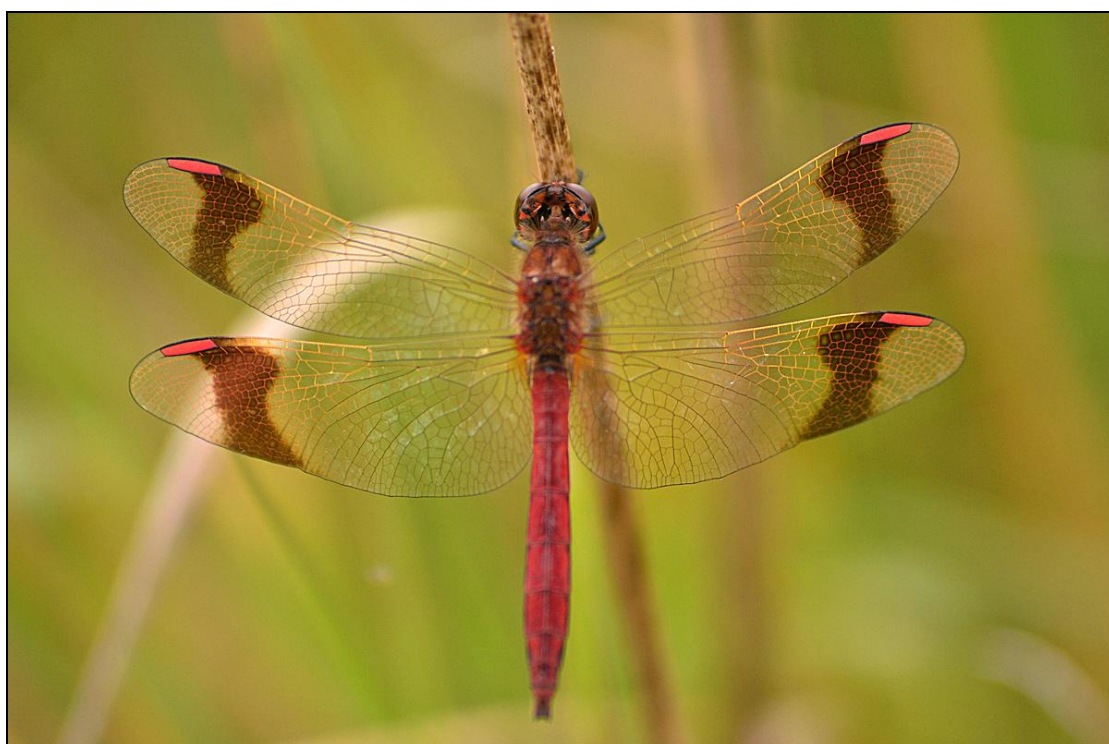
Table 1. Damselfly and dragonfly species found in 2017: OCz – partially protected species; (ROZPORZĄDZENIE...2016)

Lp.	Gatunek/Species	2017	Uwagi/Comments
1	<i>Lestes sponsa</i> (HANSEMANN, 1823)	x	
2	<i>Sympecma fusca</i> (VANDER LINDEN, 1820)	x	
3	<i>Sympecma paedisca</i> (BRAUER, 1877)	x	OCz
4	<i>Enallagma cyathigerum</i> (CHARPENTIER, 1840)	x	
5	<i>Coenagrion pulchellum</i> (VANDER LINDEN, 1825)	x	
6	<i>Coenagrion puella</i> (LINNAEUS, 1758)	x	
7	<i>Coenagrion hastulatum</i> (CHARPENTIER, 1825)	x	
8	<i>Pyrrhosoma nymphula</i> (SULZER, 1776)	x	
9	<i>Aeshna mixta</i> LATREILLE, 1805	x	
10	<i>Aeshna isoceles</i> (O.F. MÜLLER, 1767)	x	
11	<i>Aeshna grandis</i> (LINNAEUS, 1758)	x	
12	<i>Aeshna cyanea</i> (O.F. MÜLLER, 1764)	x	
13	<i>Anax imperator</i> LEACH, 1815	x	
14	<i>Cordulia aenea</i> (LINNAEUS, 1758)	x	
15	<i>Libellula quadrimaculata</i> LINNAEUS, 1758	x	
16	<i>Libellula depressa</i> LINNAEUS, 1758	x	
17	<i>Orthetrum cancellatum</i> (LINNAEUS, 1758)	x	
18	<i>Sympetrum danae</i> (SULZER, 1776)	x	
19	<i>Sympetrum pedemontanum</i> (ALLIONI, 1766)	x	
20	<i>Sympetrum sanguineum</i> (O.F. MÜLLER, 1764)	x	
21	<i>Sympetrum flaveolum</i> (LINNAEUS, 1758)	x	
22	<i>Sympetrum vulgatum</i> (LINNAEUS, 1758)	x	

**DOKUMENTACJA FOTOGRAFICZNA
PHOTOGRAPHIC EVIDENCE**



Samiec *Aeshna isoceles* – 11 06 2017 r.
Aeshna isoceles male – 11 06 2017



Samiec *Sympetrum pedemontanum* – 03 09 2017 r.
Sympetrum pedemontanum male – 03 09 2017



Samiec *Sympecma paedisca* – 04 11 2017 r.

Sympecma paedisca male – 04 11 2017

Piśmiennictwo

ROZPORZĄDZENIE MINISTRA ŚRODOWISKA z dnia 16 grudnia 2016 roku w sprawie ochrony gatunkowej zwierząt.

Dz. U., poz. 2183, 28 grudnia 2016 r., Warszawa

SOŁON J., BORZYSZKOWSKI J., BIDŁASIK M., RICHLING A., BADORA K., BALON J., BRZEZIŃSKA-WÓJCIK T., CHABUDZIŃSKI Ł., DOBROWOLSKI R., GRZEGORCZYK I., JODŁOWSKI M., KISTOWSKI M., KOT R., KRĄŻ P., LECHNIO J., MACIAS A., MAJCHROWSKA A., MALINOWSKA E., MIGOŃ P., MYGA-PIĄTEK U., NITA J., PAPIŃSKA EL., RODZIK J., STRZYŻ M., TERPIŁOWSKI S., ZIAJA W. 2018. Physico-geographical mesoregions of Poland: Verification and adjustment of boundaries on the basis of contemporary spatial data. *Geographia Polonica*, 91 (2): 143-170