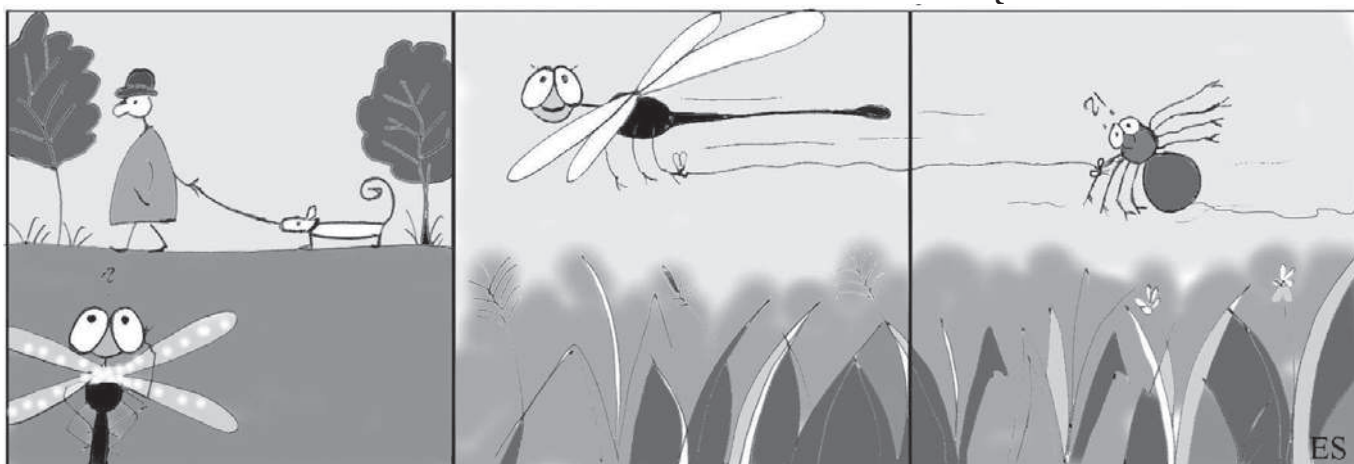


Komiks

(rys. Edyta SERAFIN)

PRZYGODY WAŻKI Z LUBLINA: ZWIERZĄTKO



(Adventures of the dragonfly from Lublin: The pet)



Część redakcyjna (Editorial)

Adresy autorów (Addresses of authors)

Rafał BERNARD
Zakład Zoologii Ogólnej UAM
ul. Fredry 10, 61-701 Poznań
rbernard@main.amu.edu.pl

Paweł BUCZYŃSKI
Zakład Zoologii UMCS
ul. Akademicka 19, 20-033 Lublin
pbuczyns@biotop.umcs.lublin.pl

Stanisław CIOS
ul. Stryjeńskich 6/4, 02-791 Warszawa
stanislaw.cios@msz.gov.pl

Stefan MIELEWCZYK
Instytut Badań Środowiska Rolniczego i Leśnego
Polska Akademia Nauk
ul. Bukowska 19, 60-809 Poznań

Edyta SERAFIN
Katedra Zoologii AR w Lublinie
ul. Akademicka 13, 20-033 Lublin
eserafinek@wp.pl

Grzegorz TOŃCZYK
Katedra Zoologii Bekzręgowców i Hydrobiologii
Uniwersytet Łódzki
ul. S. Banacha 12/16, 90-237 Łódź
tonczyk@biol.uni.lodz.pl

Indeks zawartości tomu 1, 2005 (Index of the contents of the volume 1, 2005)

1. BERNARD R. Strefy ochronne dla iglicy małej *Nehalennia speciosa* – wizja, prawo i problemy. (*Buffer protection zones for *Nehalennia speciosa* – vision, law and problems*). Zeszyt 2, ss. 21-24.
2. BERNARD R. Ważki w podręczniku ochrony siedlisk i gatunków Natura 2000 – historia zmagania. (*Dragonflies in a guidebook for the conservation of habitats and species of Natura 2000 in Poland – a story of a fight*). Zeszyt 2, ss. 30-33.
3. BERNARD R. Szwajcarska precyzja. (*Swiss precision*). Zeszyt 2, ss. 36-37.
4. BUCZYŃSKI P. Dlaczego Odonatrix? (*Why Odonatrix?*). Zeszyt 1, p. 1.
5. BUCZYŃSKI P. Spis polskich „ważkarzy” i „ważkolubów”. (*List of Polish odonatologists and dragonfly fans*). Zeszyt 1, ss. 7-8.
6. BUCZYŃSKI P. II Krajowe Sympozjum Odonatologiczne, Urszulin, 21-23.05. 2004. (*The 2nd National Symposium of Odonatology, Urszulin, May 21-23, 2004*). Zeszyt 1, ss. 8-10.

ISSN 1733-8239

Odonatrix

Biuletyn Sekcji Odonatologicznej Polskiego Towarzystwa Entomologicznego
Bulletin of the Odonatological Section of the Polish Entomological Society

Rok 1, numer 2 (lipiec 2005)



Polskie Towarzystwo Entomologiczne – Sekcja Odonatologiczna
Zakład Zoologii Uniwersytetu Marii Curie-Skłodowskiej w Lublinie