

Potwierdzenie występowania *Cordulegaster boltonii* (DONOVAN, 1807) (Odonata: Cordulegastridae) w Lasach Janowskich

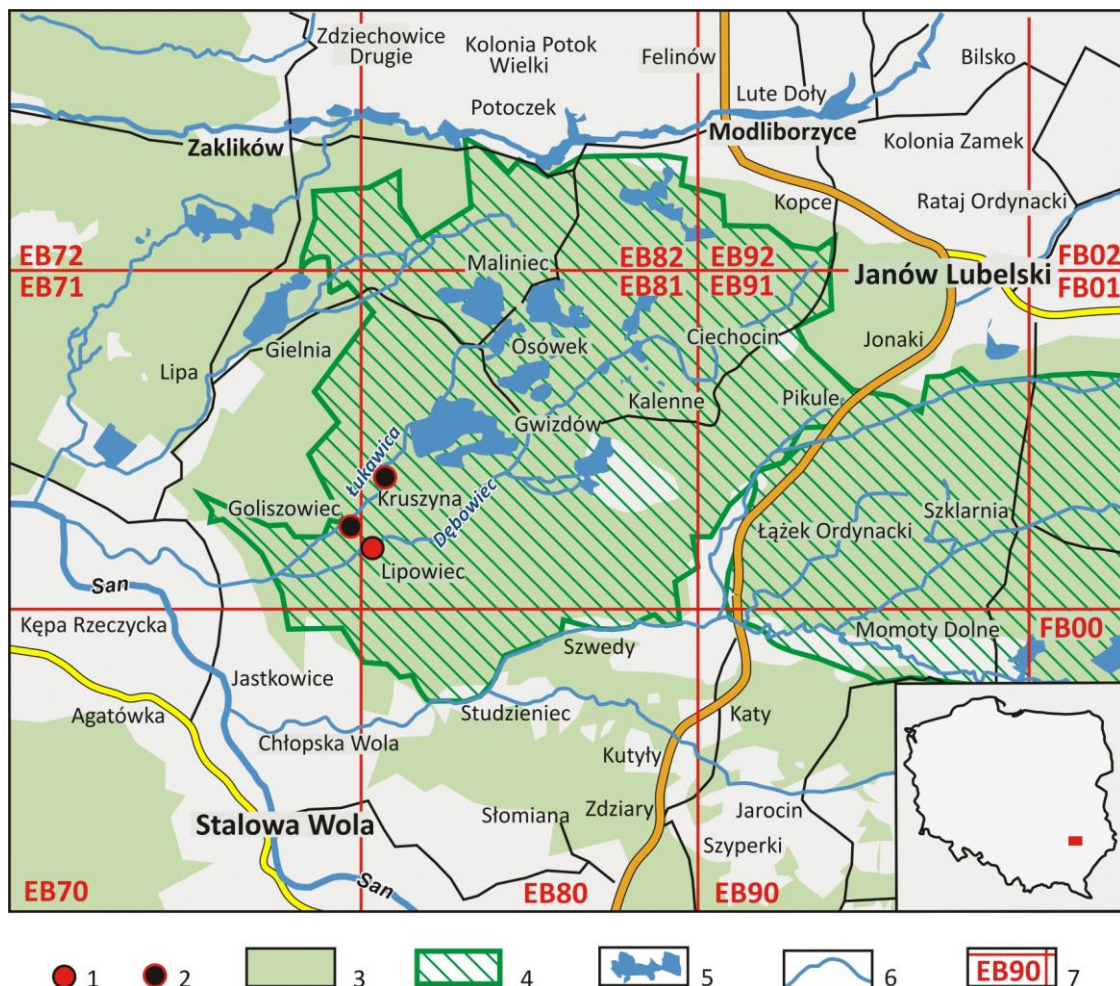
Confirmation of the occurrence of Golden-ringed Dragonfly *Cordulegaster boltonii*
(DONOVAN, 1807) (Odonata: Cordulegastridae) in the Janowskie Forests

Paweł KUZIORA

e-mail: pawelkuziora1@gmail.com

Abstract: *Cordulegaster boltonii* was recorded on June 5th (1 exuvia) and 12th June 2022 (at least 3 imagines) on the River Dębowiec near Lipowiec (eastern part of the Janowskie Forests) (SE Poland). This is a new locality of this species in the Janowskie Forests.

Key Words: new record, distribution, SE Poland.



Ryc. 1. Lasy Janowskie – stanowiska *Cordulegaster boltonii*. 1. Stanowisko z 2022 roku. 2. Stanowiska historyczne. 3. Lasy. 4. Obszar Parku Krajobrazowego Lasy Janowskie. 5. Stawy rybne. 6. Rzeki i strumienie. 7. Siatka kwadratów UTM 10x10 km

Fig. 1. Janowskie Forests – locality of *Cordulegaster boltonii*. 1. Locality discovered in 2022. 2. Historical localities. 3. Forests. 4. The Janowskie Forests Landscape Park. 5. Fishponds. 6. Rivers and streams. 7. Grid of UTM 10x10 km squares

Cordulegaster boltonii (DONOVAN, 1807) jest gatunkiem związanym z niewielkimi, czystymi, dobrze natlenionymi ciekami śródleśnymi. Jego występowanie w Polsce uznawane jest za lokalne i poza kilkoma regionami dość rzadkie (BERNARD i in. 2009). Każde stwierdzenie – nowe, ale i potwierdzające występowanie we wcześniej badanym rejonie – należy uznać za wartość odnotowania. W dniu 5 czerwca 2022 zebrano 1 wylinkę, a w dniu 12 czerwca 2022 obserwowano kilka (nie mniej niż 3) imagines w okolicach miejscowości Lipowiec – nad rzeką Dębowiec (UTM EB81) (Ryc.1).

Rzeka Dębowiec płynie z północnego wschodu na południowy zachód przez zachodnią część Lasów Janowskich (Równina Biłgorajska). Rzeka ma tutaj koryto o szerokości 5 m, dno piaszczyste pozbawione miejsc żwirowych i kamienistych, brak jest też jakiegokolwiek roślinności wodnej. Woda jest przejrzysta, tylko w zastoiskach zalega muł. Płynie meandrując przez las mieszany z wieloma starymi drzewami i wykrotami tak na brzegu jak i w korycie rzeki (Ryc.2).

Obserwacje z 2022 roku są potwierdzeniem wcześniej stwierdzonego występowania *C. boltonii* w tym rejonie – rz. Łukawica (UTM EB81 i EB71) (Ryc. 1) (BUCZYŃSKI, ŁABĘDZKI 2012).



Ryc. 2. Rzeka Dębowiec w okolicach Lipowca.
Fig. 2. The River Dębowiec near Lipowiec.

Piśmiennictwo

- BERNARD R., BUCZYŃSKI P., TOŃCZYK G., WENDZONKA J. 2009. Atlas rozmieszczenia ważek (Odonata) w Polsce. Bogucki Wydawnictwo Naukowe, Poznań.
- BUCZYŃSKI P., ŁABĘDZKI A. 2012. Landscape Park of "Janowskie Forests" as a hotspot of dragonfly (Odonata) species diversity in Poland. W: DYGUŚ K.H. (red.). Natural human environment. Dangers, protection, education. Oficyna Wydawnicza Wyższej Szkoły Ekologii i Zarządzania w Warszawie, Warszawa: 151-174.