

# Kolejne stwierdzenie ważek (Odonata) w pułapce świetlnej

## The next record of dragonflies (Odonata) in a light trap

Paweł BUCZYŃSKI<sup>1</sup>, Edyta BUCZYŃSKA<sup>2</sup>

<sup>1</sup>Zakład Zoologii UMCS, ul. Akademicka 19, 20-033 Lublin, e-mail: pawbucz@gmail.com

<sup>2</sup>Katedra Zoologii UP, ul. Akademicka 13, 20-031 Lublin, e-mail: edyta.buczynska@gmail.com

Przed trzema laty, w „Odonatrix” pojawiła się informacja o złowieniu żagnicy zielonej w pułapkę świetlną (ZIEBA, BUCZYŃSKI 2007). Podano w niej, że w strefie klimatu umiarkowanego ważki są rzadko łowione w ten sposób, i że z Polski znane są ledwie dwa takie przypadki. Konieczne jest gromadzenie dalszych obserwacji, tak by uzyskać pełniejszy obraz sytuacji. Przede wszystkim zaś umożliwić ocenę przyczyn tego interesującego zjawiska. W niniejszej notatce dostarczamy więc dalszego materiału do takich analiz.

W dniu 15 czerwca roku 2007, prowadziliśmy odłow „na światło” w dolinie Raby koło wsi Marszowice (49°54'18,0"N, 20°15'27,7"E, 214 m n.p.m.). Korzystaliśmy z żarówki firmy Osram (250 W), oświetlającej biały ekran o powierzchni ok. 3 m<sup>2</sup>. Pułapka była ustawiona w oddaleniu 3–4 m od brzegu rzeki, przy przybrzeżnym pasie wierzb. Odłów rozpoczęliśmy ok. 21<sup>30</sup> (zachód Słońca miał miejsce o 20<sup>10</sup>). Temperatura powietrza przez cały czas wynosiła ok. 22°C. Niebo było lekko zachmurzone, Księżyc znajdował się w fazie nowiu.

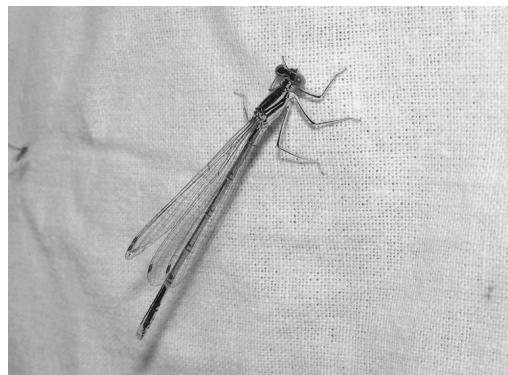
O 21<sup>40</sup> na ekranie usiadły: samiec *Platycnemis pennipes* (PALL.), samiec *Ischnura elegans* (VANDER L.) i kolejny samiec *P. pennipes*. Wszystkie osobniki były dobrze schitynizowane i wybarwione. Siedziały równolegle lub lekko ukośnie do pionowej osi ekranu, co pewien czas podchodząc w górę lub podlatując do żarówki. Nie polowały.

Niestety, ok. 21<sup>45</sup> agregat prądowórczy na chwilę odmówił posłuszeństwa. W tym

czasie ważki odleciały, a po jego ponownym uruchomieniu, nie pojawiły się ponownie.

Obydwa odnotowane gatunki występowały i rozwijały się w pobliżu miejsca odłowu. Kontrole przeprowadzone w dniu 11 czerwca wykazały: nad rzeką Rabą – liczne *Calopteryx splendens* (HARR.), *C. virgo* (L.) i *P. pennipes*, pojedynczo występujące *I. elegans* i *Coenagrion puella* (L.); nad zbiornikami w blisko leżącej żwirowni – duże populacje *P. pennipes*, *I. elegans*, *Enallagma cyathigerum* (CHARP.), *C. puella* i *Orthetrum albistylum* (SÉL.), średnie lub mało liczne *C. splendens*, *O. forcipatus* (L.), *Orthetrum cancellatum* (L.) i *Crocotthemis erythraea* (BRULLÉ).

Jednostkowość obserwacji i jej nieplano- wane, szybkie zakończenie powodują, że na jej podstawie trudno snuć daleko idące wnioski. Tak więc przede wszystkim, wzbogaci ona faktografię tematu „ważki w pułapkach



Fot. 1. Samiec *Platycnemis pennipes* w pułapce świetlnej (fot. P. Buczyński)

Phot. 1. Male of *Platycnemis pennipes* in a light trap (phot. P. Buczyński)

świetlnych”. Jednak jest ewidentne, że w omawianym przypadku miało miejsce pobudzenie do aktywności ważek znajdujących się w miejscu spoczynku blisko siedliska, a nie odłowienie osobników migrujących. Zresztą *P. pennipes* i *I. elegans* są jedynymi przedstawicielami Zygoptera, podawanymi w Europie z pułapek świetlnych. Oba gatunki były już wcześniej łowione w okolicznościach wskazujących na pobudzenie do aktywności, a nie migracje (HOESS, REZBANAYI-RESER 2005; BUCZYŃSKI, ZIĘBA 2005). W przypadku znacznie częściej w większej liczbie łowionych Anisoptera, przynajmniej częściowo pozyskuje się osobniki migrujące (lit. cyt.).

Badania zostały zrealizowane w ramach projektu 2P04C/129/29, finansowanego przez Ministerstwo Nauki i Szkolnictwa Wyższego.

**Key Words.** Odonata, dragonflies, *Platycnemis pennipes*, *Ischnura elegans*, light trap.

### Piśmiennictwo

- HOESS R., REZBANAYI-RESER L. 2005. Libellen aus der Sammlung des Natur-Museums Luzern, insbesondere über Funde von zehn Arten an Lichtfanglagen (Insecta: Odonata). Entomologische Berichte Luzern, 54: 61–68.
- ZIĘBA P., BUCZYŃSKI P. 2007. Żagnica zielona (*Aeshna viridis*) złowiona w pułapki świetlne. Odonatrix, 3(1): 26-20.

### Summary

On June 15, 2007 in the valley of the River Raba near the village Marszowice (southern Poland) *Platycnemis pennipes* (2♂♂) and *Ischnura elegans* (1♂) were caught to a light trap. Both species occurred numerously on the river or in an adjacent gravel-pit and they were probably activated by the strong light.

## Przygody ważki z Lublina: Sanki

Adventures of the dragonfly from Lublin: Sledge



rys. Edyta BUCZYŃSKA